



# Le Piantagioni Del Caffè





## Specialty Coffee since 1994

At Le Piantagioni del Caffè, we've been roasting single estate coffee beans since 1994.

What makes us different is our direct relationship with the producers in the countries of origin: we travel there in person to get to know them and their coffee where it all begins, where the beans are grown. We work with them and exchange information to create products we know will give their very best in the cup, taking our coffee lovers on an imaginary voyage to the estate.

We research constantly to source the best beans to roast, which go into our blends and our 'single estate' coffees.

Our customers are always at the forefront of our minds: we don't roast premium artisan coffee just because we like it, but most of all because we know that on the market, premium quality, a precise market strategy and uniqueness are all things which reward.

That's why our work is led by our 'disruptive' image and distinctive products, designed to meet our markets' expectations; we aim to satisfy a target audience of people who are passionate about quality and have a higher-than-average sensibility for coffee.

We like to call them 'Specialty People'.



BEST COFFEES FOR ESPRESSO



FAIRTRADE



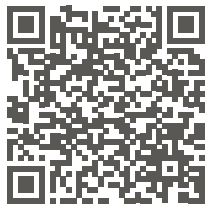


# **SPECIALTY PEOPLE BLENDS**

The Specialty People Blends are the ideal everyday coffees. They are comprehensible, enjoyable, eclectic and dynamic, just like our customers!

They are all made with single estate coffees that we combine to create quality blends easy to understand. You don't have to be an expert to appreciate these coffees. You just need to be passionate for life, like we are. We intend the coffee break as a joyful moment to share with friends. Give in to the temptation of these coffees, let them guide and enchant you. Try them and become one of our Specialty People.

# Discover SPECIALTY PEOPLE BLENDS



shop.lepiantagonidelcaffe.com







# DI



# PIANTAGIONE



Estate coffees are our coffees coming exclusively from single estates. We roast our beans with care, in order to offer top quality coffees and to enhance the peculiarities and the uniqueness of each producing farm. We wish to namely bring you a corner of the countries of origin and make you dive into the territory where the coffee plants root. We personally travel in search of the most original, typical and appealing beans. After selecting them, we have them shipped to Italy where the fine-tuning of the roasting process starts, in order to get the best out of each coffee. The outcome is part of our own essence: unique quality coffees.



# Discover DI PIANTAGIONE



shop.lepiantagionidelcaffe.com





# DIROMPENTI

(DISRUPTIVE)



The Disruptive coffees are our way to break down the status quo.

Born from top-ranking specialty coffees, yet they are far from being niche, self-referential, haughty or boring products.

We wanted these coffees to be comprehensible, both when tasting them and when talking about them. We wanted to transform them into design items. We wanted to enhance them and make them iconic.

The Disruptive coffees are our way to say: quality coffee is not boring; it can be amusing, cool, pop and friendly.

# Discover DIROMPENTI



[shop.lepiantagionidelcaffe.com](http://shop.lepiantagionidelcaffe.com)





# PRESS OFFICE

## Forbes



### Le Piantagioni del Caffè



Quando se ne sente l'odore, subito una piacevole sensazione di carica e di calma al tempo stesso ci pervade. È il caffè. L'azienda, che ne ha fatto il suo punto di eccellenza, ha anche nel dna la ricerca. Attraverso i viaggi per trovare il terreno, la varietà botanica e il procedimento che porta un chicco dalla piantagione alle tazze, Enrico Meschini, quarta generazione di una famiglia da sempre in questo settore, miscela i suoi prodotti di altissima qualità. La mission portata avanti dall'azienda è miscelare caffè seguendo il percorso, di persona, fino dalla piantagione. Così si mescolano storie, avventure, esperienza, territorio e lavoro di ogni persona e di ogni paese produttore.



#### L'ABBIAMO SCELTO PERCHÉ

Si valorizzano al massimo i caffè di piantagione e viene fatto un lavoro capillare sul controllo qualità.

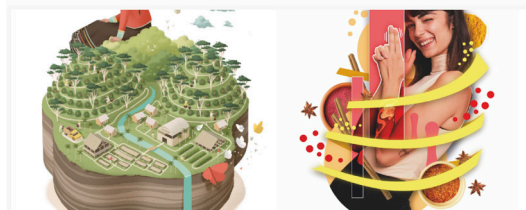


## sala&cucina

MAGAZINE DI RISTORAZIONE

Un nuovo modo di intendere il caffè artigianale

© 18 Gennaio 2021



Negli ultimi anni il mondo del caffè ha dato sparsi segnali di rinnovamento. Alcune torrefazioni si stanno distinguendo sul piano qualitativo, dell'immagine e stanno investendo risorse per consolidare la cultura di prodotto nei consumatori finali. Ed è proprio quest'ultimo uno dei temi più interessanti: quanto sa il consumatore medio sul caffè? Come lo sceglie? Come lo degusta?

Le Piantagioni del caffè di Livorno è un'azienda che sta lavorando profusamente in quest'ottica. L'obiettivo è ambizioso: **tracciare la strada per tutti gli operatori del caffè artigianale di qualità.**

"La nostra volontà è quella di rendere accessibile il caffè di qualità, riducendo la distanza che, nel tempo, si è creata tra questo prodotto e le persone, per portarlo quindi nel maggior numero di tazze possibile" spiega **Prunella Meschini** rappresentante della famiglia proprietaria della torrefazione.

Per avvicinare le persone al mondo del caffè serve un approccio diverso, nuovo, che **abbatta le abitudini errate e ne istituisca di nuove**, corrette, non solo tra le mura domestiche. Serve una formazione adeguata anche per gli operatori del settore HoReCa. I quali, oltre a dover saper estrarre correttamente il caffè, rivestono un ruolo fondamentale per veicolare conoscenze e informazioni esatte, e vere, al pubblico.

Le Piantagioni del caffè, che vanta ventisei anni di esperienza nel settore della torrefazione, negli ultimi diciotto mesi ha effettuato analisi di mercato in ambito nazionale e internazionale per presentarsi con un abito totalmente rinnovato. Sono appena state revisionate l'immagine, il design delle confezioni e la strategia legata alle varie linee di prodotto, con l'introduzione di nuove linee. Il tutto verrà presentato nel corso dell'evento online "Bloom with Us" che si terrà Lunedì 18 Gennaio alle ore 18 nel sito [www.lepiantagionidelcaffe.com](http://www.lepiantagionidelcaffe.com). La partecipazione è libera.



Oltre alla presentazione delle nuove linee di prodotto si terrà un **debatto sui temi del caffè con ospiti d'eccezione** quali Paolo Brunelli, figura di spicco della gelateria e cioccolateria italiana; Michele Valotti, chef de La Madia e sperimentatore all'avanguardia dei prodotti fermentati; Valentina Montesi ed Eleonora Bodini di Filter Coffee Lab, specialty coffee shop di Pisa; Dalla Grecia si connetterà Fotis Apostolidis, AST (Authorized SCA Trainer) e dalla Romania invece parteciperà Vasi Andreica, titolare di Anvas Coffee Company.

Iacopo Bargoni, amministratore delegato dell'azienda, afferma: "Ritagliare un prodotto buono ad una nicchia di appassionati è superato e controproducente. Vogliamo rendere pop la degustazione del caffè, facendo percepire a tutti la qualità in modo semplice ed immediato".

In copertina le etichette della nuova linea "Di Piantazione" e della nuova linea "Specialty People Blends"

[www.lepiantagionidelcaffe.com](http://www.lepiantagionidelcaffe.com)

# PRESS OFFICE

## Comunicaffè

Le Piantagioni Del Caffè rinasce con specialty Pop e dirompenti

*Le radici d'avanguardia restano ancora oggi, ma con i piedi piantati in terra. Lo sguardo fisso verso l'obiettivo della qualità. Questo fornirà alle piantagioni e ai clienti di oggi e del domani, strumenti sempre nuovi per rimanere un passo avanti e ben distinti all'interno del mercato*

19 Gennaio 2021



Jacopo Bargoni e Prunella Meschini

MILANO – La torrefazione Le Piantagioni Del Caffè ha iniziato un percorso di crescita con l'obiettivo di indirizzare gli operatori verso una conoscenza più approfondita del caffè artigianale di qualità. Su questa strada evolutiva per diventare un'azienda pionieristica, sono stati trasformati immagine e design, insieme a una nuova strategia comunicativa e un ampliamento dell'offerta. Questo lungo processo è giunto al punto di poter essere condiviso: ed è così che si è aperto l'evento online [Bloom With Us](#). Un racconto chiaro e stimolante.

Enrico Meschini, presidente delle Piantagioni Del Caffè apre l'incontro, introducendo i temi di fondo a partire dal passo più importante compiuto dall'organizzazione

Le Piantagioni Del Caffè sono sul mercato da 27 anni: dal 1994 in poi si è conquistata il suo spazio, dando molte soddisfazioni. Enrico Meschini: "Perché per noi il lavoro è importante per ciò che ci concede di essere. Siamo riusciti ad essere riconosciuti come professionisti seri che non devono scendere a compromessi con le loro più profonde convinzioni.

# mixer

P L A N E T

Il mondo del caffè sta cambiando:  
ne parla Enrico Meschini,  
presidente di CS

Set 28, 2020



Nel mondo del caffè dell'Italia del post lockdown qualcosa sta cambiando: cresce la polarizzazione del mercato tra i prodotti di fascia bassa e alta, con interessanti prospettive positive per questi ultimi. È un fenomeno che ha più motivazioni. Dalle riuscite operazioni di marketing di grandi nomi del settore (per i quali tuttavia il peso del prodotto di qualità è per lo più irrilevante), alla curiosità suscitata dai tanti momenti di informazione-formazione sui social durante la sosta forzata in cui anche CSC ha fatto la sua parte, all'ampio ricorso, nel periodo della chiusura dei locali, all'acquisto online anche di caffè di pregio.



# PRESS OFFICE

## PASSIONE GOURMET



### CON "BLOOM WITH US" LA TORREFAZIONE LIVORNESE RACCONTA LA SUA STORIA E LA SUA MISSIONE

Questa storia comincia 125 anni orsono, in quel di **Livorno**, e arriva fino a oggi percorrendo tutta la fascia intertropicale dell'ecumene terrestre.

È la storia de **Le Piantagioni Del Caffè** e di una famiglia, la famiglia **Meschini**, oggi tanto allargata da contemplare propaggini in alcuni dei luoghi più reconditi e più straordinari del mondo come **San Luis de Shuaro**, nel cuore del Perù amazzonico; sui 1250 metri sul livello del mare di **São Sebastião da Gramma**, in **Brasile**; in **Etiopia** - la madre del caffè - lungo il fiume Mora Mora nella piantagione di foresta di **Dambi Uddo** e da **Abdullah Bagersh** a **Yrgalem**, considerato uno dei più grandi esperti di caffè etiopi; ancora, in **Honduras**, a **La Cumbre**, sopra i 1500 metri sul livello del mare e in Colombia a **Samaria**.



### UNA STORIA DI VIAGGI, DI STRETTE DI MANO, DI UOMINI DI ETNIE E LINGUE ANCHE MOLTO DIVERSE TRA LORO CHE SI CAPISCONO, E SI COMPRENDONO, ASSAGGIANDO DI UN CHICCO DI CAFFÈ.

Nasce così un sodalizio, e una cultura, che **Le Piantagioni Del Caffè** va divulgando in ogni paese del mondo - il 75% del fatturato arriva da clienti esteri - grazie a un approccio artigianale ma organizzato come una piccola industria.

I suoi sono caffè particolari, espressioni non solo della piantagione ma anche delle persone che vi lavorano, e da cui sortiscono tre linee, ovvero tre visioni del mondo, concepite per parlare una lingua universale: quella del piacere.

Ecco dunque **Di Piantaglione** - la linea da singola coltivazione, che vi abbiamo già anticipato poc'anzi - le miscele **Specialty People Blends** - realizzate esclusivamente mediante un blend dei caffè **Di Piantaglione** - e i **Dibrompent**: caffè appartenenti al mito, annoverati tra gli "specialty coffee" dal **Coffee Quality Institute** e oggi, resi accessibili e comprensibili da **Le Piantagioni Del Caffè**, che ha sposato per ciascuna di queste un design tanto evocativo quanto, finalmente, anche efficace.

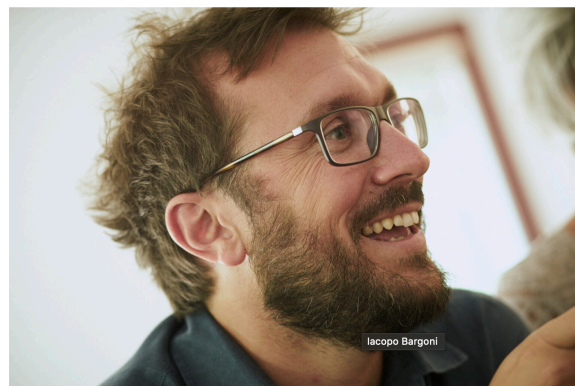
Un splendido inizio anno, dunque. E buon caffè!

## Comunicaffè

### Piantagioni del Caffè 4ª azienda più in crescita e senza le capsule

*Dall'analisi dei bilanci del triennio 2017-2019, delle prime 270 società di capitali nel settore del caffè, emerge la torrefazione di Livorno*

2 Febbraio 2021



Iacopo Bargoni, amministratore delegato de Le Piantagioni del caffè

**LIVORNO** - Un settore dai ricavi in crescita quello del caffè, che ha cumulato nel 2019 un +0,8%, passando a più di 5 miliardi di fatturato cumulato in tutta la Penisola. Favorite sono state le torrefazioni con ricavi compresi tra i 10 e i 30 milioni di euro che hanno registrato un +3,4%. Il trend positivo è stato segnato maggiormente dai produttori di capsule e cialde, ma, nonostante questa settorialità, Le Piantagioni del Caffè si è posizionata quarta nella classifica delle aziende che hanno fatto registrare la maggior crescita nel 2019, chiudendo l'anno con un +18,3%.

### Le Piantagioni del Caffè raggiunge un importante risultato

Anche alla luce del rinnovamento che l'azienda ha formalizzato recentemente. "La costante ricerca e il controllo della qualità hanno sostenuto la crescita della nostra azienda" afferma l'amministratore delegato **Iacopo Bargoni**, che continua: "Abbiamo appena iniziato la nostra ascesa per diffondere il caffè di qualità. Per il 2021 l'obiettivo sarà senza dubbio quello di continuare a crescere, ma con un occhio di riguardo alla divulgazione e alla formazione, orientate sia al professionista che al consumatore finale, figura importantissima che chiude la nostra filiera."



# Le Piantagioni Del Caffè

